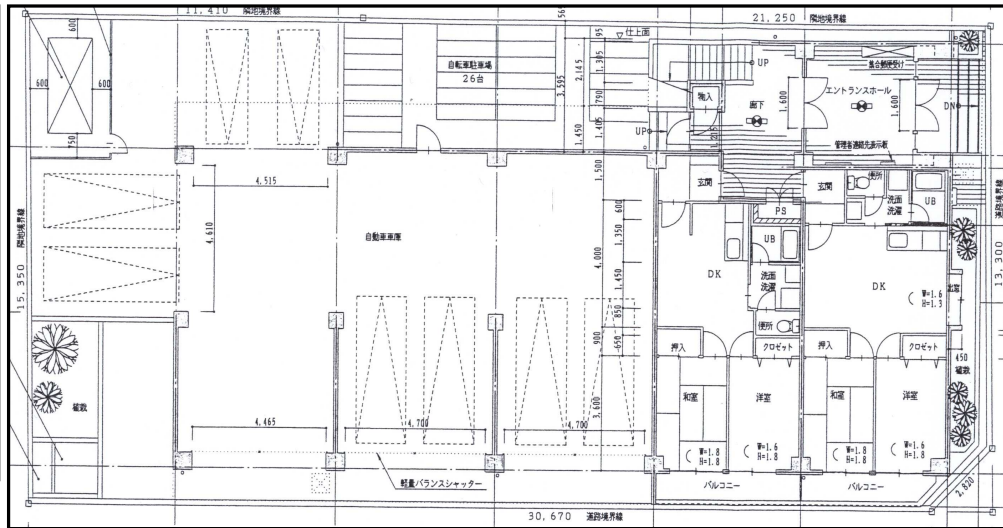


南西角地

1階平面図・2階～4階平面図



☆立地抜群！駅歩5分☆

物件種目	一棟収益マンション
建物名	メゾン・ド・アベニュー
利回り	満室想定グロス利回り 約8%
価格	25,000万円

物件所在地	大阪市東住吉区矢田1丁目20-22 大阪市東住吉区矢田1丁目1番7 (地番)		
交通	近鉄南大阪線	線	矢田 駅 徒歩5分
土地	499.04㎡ (150.95坪)	㎡ 坪	ほかに私道面線
構造・規模	鉄筋コンクリート造陸屋根4階建		
建物面積	公簿 1128.44㎡ (341.35坪)		
各階	1階：272.84㎡・2～4階：各285.20㎡		
土地権利	所有権	地目	宅地
都市計画	市街化	用途地域	第2種中高層住居専用地域
建ぺい率	60% (角地緩和70%)	容積率	200%
他の法令上の制限	準防火地域		
築年月	平成9年4月	総戸数	29戸
現況	賃貸中	引渡日	相談
接道状況	南側 公道 約6.0m・西側 公道 約8.0m		
間取り	ワンルーム (21室)、2DK (8室) 合計 29室+駐車場8台 利回り=販売価格÷〔月間収入×12ヶ月〕		
備考	満室想定 (年収) 約2000万円 返還債務：55万円 (持回り)、検査済証：無		

大阪府知事免許第 (14) 第274号

株式会社 萬成社

創業明治29年！おかげさまで113周年！

〒541-0041

大阪市中央区北浜3丁目1番12号 (萬成ビル)

TEL 06-6231-1253 FAX06-6231-3157

■営業時間：平日9:00～17:00 定休日：土・日・祝■

■取引態様	■手数料	■情報公開日
仲介	分かれ	2009/3/25

物件番号 11918277